

Số: LQSL_499/04h30/DBQG

Hà Nội, ngày 23 tháng 7 năm 2025

**TIN CẢNH BÁO LŨ QUÉT, SẠT LỎ ĐẤT, SỤT LÚN ĐẤT DO MƯA LŨ
HOẶC DÒNG CHẢY TRÊN KHU VỰC CÁC TỈNH SƠN LA, LÀO CAI, PHÚ
THỌ, THANH HOÁ VÀ NGHỆ AN**

1. Tình hình mưa đã qua:

Trong 24 giờ qua (từ 04 giờ ngày 22/07 đến 04 giờ ngày 23/07), khu vực các tỉnh Sơn La, Phú Thọ, Lào Cai, Thanh Hóa và Nghệ An đã có mưa vừa, mưa to, có nơi mưa rất to như: Như Thanh 350mm (Thanh Hoá); Châu Nga 334,6mm (Nghệ An); Pú Dánh 197,4mm (Sơn La); Đoàn Kết 184,8mm (Phú Thọ); Trạm Tấu 133mm (Lào Cai);...

Mô hình độ ẩm đất cho thấy một số khu vực thuộc các tỉnh trên đã gần bão hòa (trên 85%) hoặc đạt trạng thái bão hòa.

2. Cảnh báo mưa trong thời gian tiếp theo:

Trong 03-06 giờ tới, khu vực các tỉnh Thanh Hoá, Nghệ An tiếp tục có mưa với lượng mưa tích lũy phổ biến từ 10-30mm, có nơi trên 60mm; các tỉnh Phú Thọ, Sơn La, Lào Cai mưa từ 20-40mm, có nơi trên 80mm.

3. Cảnh báo nguy cơ:

Trong 06 giờ tới, nguy cơ xảy ra lũ quét trên các sông, suối nhỏ, sạt lở đất trên sườn dốc tại nhiều xã/phường (Chi tiết được đính kèm trong Phụ lục 1).

4. Cảnh báo cấp độ rủi ro thiên tai do lũ quét, sạt lở đất, sụt lún đất do mưa lũ hoặc dòng chảy: Cấp 1, riêng Nghệ An: Cấp 2.

5. Cảnh báo tác động của lũ quét, sạt lở, sụt lún đất do mưa lũ hoặc dòng chảy:

Lũ quét, sạt lở đất có thể gây tác động rất xấu đến môi trường, uy hiếp tính mạng của người dân; gây tắc nghẽn giao thông cục bộ, làm ảnh hưởng tới quá trình di chuyển của các phương tiện; phá hủy các công trình dân sinh, kinh tế gây thiệt hại cho các hoạt động sản xuất, hoạt động kinh tế - xã hội.

Kiến nghị các cơ quan chức năng tại địa phương lưu ý rà soát các điểm nghẽn dòng, các vị trí xung yếu trên địa bàn để có biện pháp phòng tránh, ứng phó.

Tin phát lúc: 04h30

**Người chịu trách nhiệm
ban hành bản tin**

Bùi Đình Lập

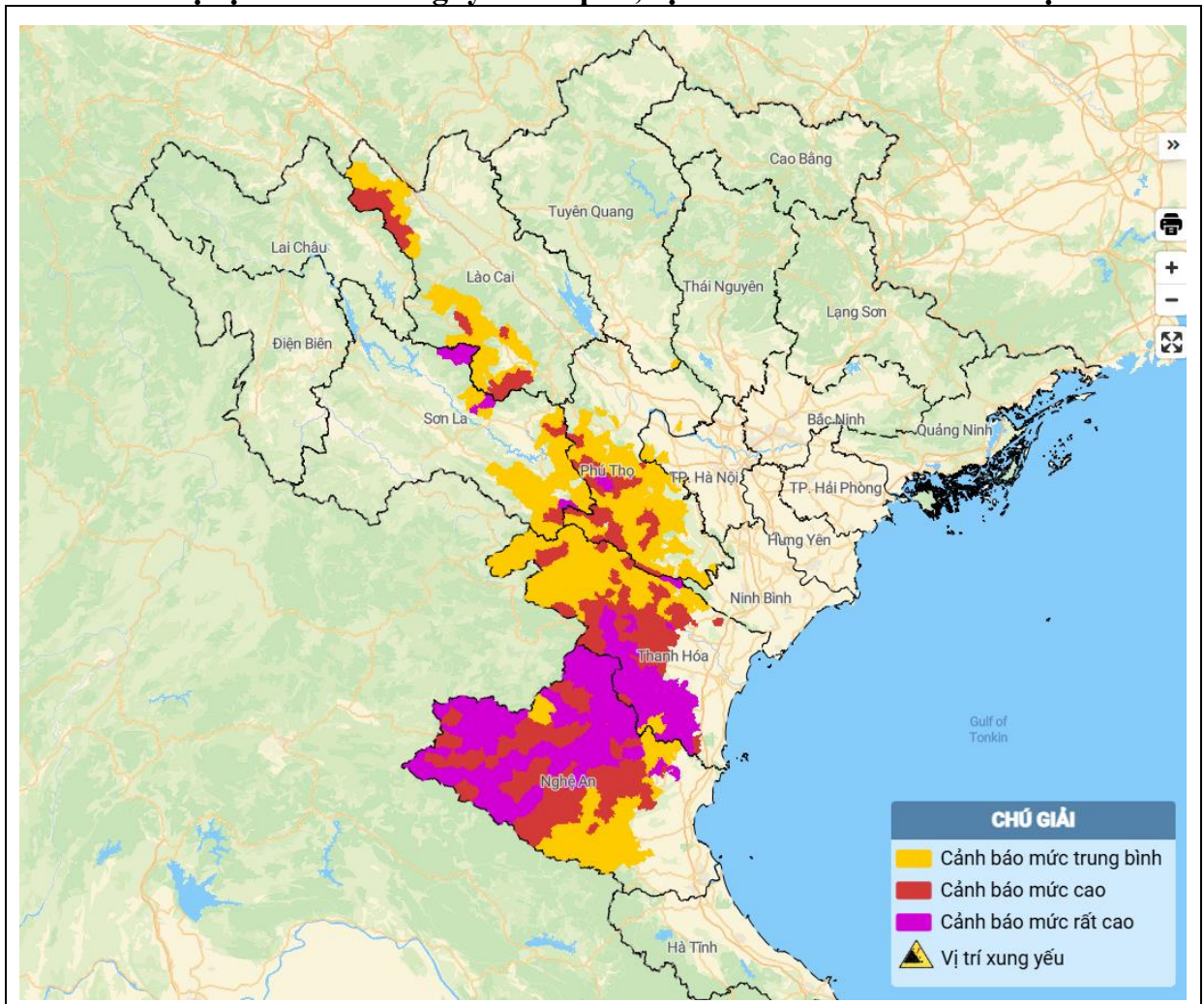
PHỤ LỤC

Phụ lục 1: Danh sách các khu vực có nguy cơ xảy ra lũ quét, sạt lở đất đá trong 06 giờ tới

TT	Tỉnh/Thành phố	Xã/Phường
1	Sơn La	Ngọc Chiến, Vân Hồ, Xím Vàng; Mường Bang, Xuân Nha; Chiềng Hặc, Chiềng Sơn, Đoàn Kết, Mường Cơi, P. Mộc Châu, P. Mộc Sơn, P. Thảo Nguyên, P. Vân Sơn, Song Khũa, Tà Xùa, Tân Phong, Tân Yên, Tô Múa, Tường Hạ
2	Phú Thọ	Quy Đức; Bao La, Cao Phong, Cao Sơn, Đà Bắc, Đức Nhân, Mai Châu, Mai Hạ, Mường Bi, Mường Thành, Ngọc Sơn, P. Thống Nhất, Pà Cò, Tân Lạc, Tân Mai, Tân Pheo, Thịnh Minh, Vân Sơn, Xuân Đài, Yên Sơn; An Bình, Cự Đồng, Đại Đồng, Hương Càn, Khả Cửu, Kim Bôi, Lạc Lương, Lai Đồng, Long Cốc, Lương Sơn, Minh Đài, Minh Hòa, Mường Động, Mường Hoa, Mường Vang, Nật Sơn, Nhân Nghĩa, P. Hòa Bình, P. Kỳ Sơn, P. Tân Hòa, Quyết Thắng, Tân Sơn, Thung Nai, Thượng Cốc, Thượng Long, Tiên Phong, Toàn Thắng, Văn Miếu, Vĩnh Phú, Vĩnh Tường, Yên Phú, Yên Thủy, Yên Trị
3	Lào Cai	<i>Bản Xèo, Mường Hum, Ngũ Chỉ Sơn, P. Sa Pa, Phình Hồ, Sơn Lương, Tả Phìn, Tả Van, Tà Xi Láng, Tú Lệ; Bản Hồ, Bát Xát, Dền Sáng, Gia Hội, Hạnh Phúc, Minh Lương, Mù Cang Chải, Nậm Có, Púng Luông, Trạm Tấu, Văn Chấn, Y Tý</i>
4	Thanh Hóa	Công Chính, Đồng Lương, Giao An, Hóa Quý, Hợp Tiến, Linh Sơn, Luận Thành, Lương Sơn, Mậu Lâm, Ngọc Liên, Như Thanh, Như Xuân, Tân Thành, Thạch Quảng, Thắng Lộc, Thanh Kỳ, Thanh Phong, Thanh Quân, Thượng Ninh, Vạn Xuân, Xuân Bình, Xuân Chinh, Xuân Du, Xuân Thái, Yên Nhân, Yên Thắng, Yên Thọ; Bá Thước, Bát Mọt, Cẩm Tân, Cẩm Thạch, Cẩm Thủy, Cẩm Tú, Cẩm Vân, Cổ Lũng, Hồi Xuân, Kiên Thọ, Lam Sơn, Minh Sơn, Ngọc Lạc, Ngọc Trạo, Nguyệt Án, Phú Lệ, Quý Lộc, Quý Lương, Sao Vàng, Tam Lư, Tam Thanh, Tây Đô, Thạch Bình, Thạch Lập, Thiết Ống, Thọ Lập, Thường Xuân, Trung Lý, Trường Lâm, Văn Nho, Văn Phú, Xuân Tín, Yên Khương, Yên Phú; Điền Lư, Điền Quang, Hiền Kiệt, Mường Chanh, Mường Lát, Mường Lý, Mường Mìn, Na Mèo, Nam Xuân, Nhi Sơn, Phú Xuân, Pù Luông, Pù Nhi, Quan Sơn, Quang Chiêu, Sơn Điện, Sơn Thủy, Tam chung, Thành Vinh, Thiên Phú, Trung Hạ, Trung Sơn, Trung Thành, Văn Du
5	Nghệ An	Bác Lý, Bình Chuẩn, Châu Bình, Châu Hồng, Châu Lộc, Châu Tiến, Chiêu Lưu, Đông Hiếu, Hùng Chân, Huồi Tụ, Hữu Kiệm, Keng Đu, Mường Ham, Mường Lống, Mường Quảng, Mường Típ, Mường Xén, Mỹ Lý, Na Loi, Na Ngoi, Nga My, Nghĩa Đàn, Nghĩa Hưng, Nghĩa Khánh, Nhôn Mai,

P. Tây Hiếu, P. Thái Hòa, Quế Phong, Quỳnh Châu, Quỳnh Hợp, Tam Hợp, Tam Quang, Tam Thái, Thông Thụ, Tiền Phong, Trương Dương, Yên Na; Anh Sơn, Cam Phục, Châu Khê, Con Công, Giai Xuân, Hữu Khuông, Lương Minh, Mậu Thạch, Minh Hợp, Mường Chông, Nậm Cắn, Nghĩa Đông, Nghĩa Hành, Nhân Hòa, Tân An, Tân Kỳ, Tân Phú, Thành Bình Thọ, Tiên Đông, Tri Lễ, Vĩnh Tường, Yên Hòa; Anh Sơn Đông, Bạch Ngọc, Cát Ngạn, Đại Đồng, Đô Lương, Hạnh Lâm, Hoa Quân, Môn Sơn, Nghĩa Lâm, Nghĩa Mai, Nghĩa Thọ, Sơn Lâm, Tam Đồng, Thuận Trung, Yên Xuân

Phụ lục 2: Bản đồ nguy cơ lũ quét, sạt lở đất đá trên các khu vực



(Chi tiết tại đường link: <http://luquetsatlo.nchmf.gov.vn>)